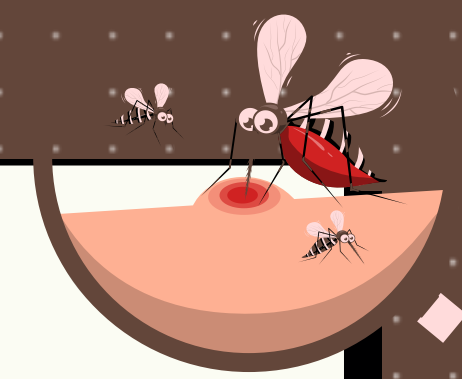
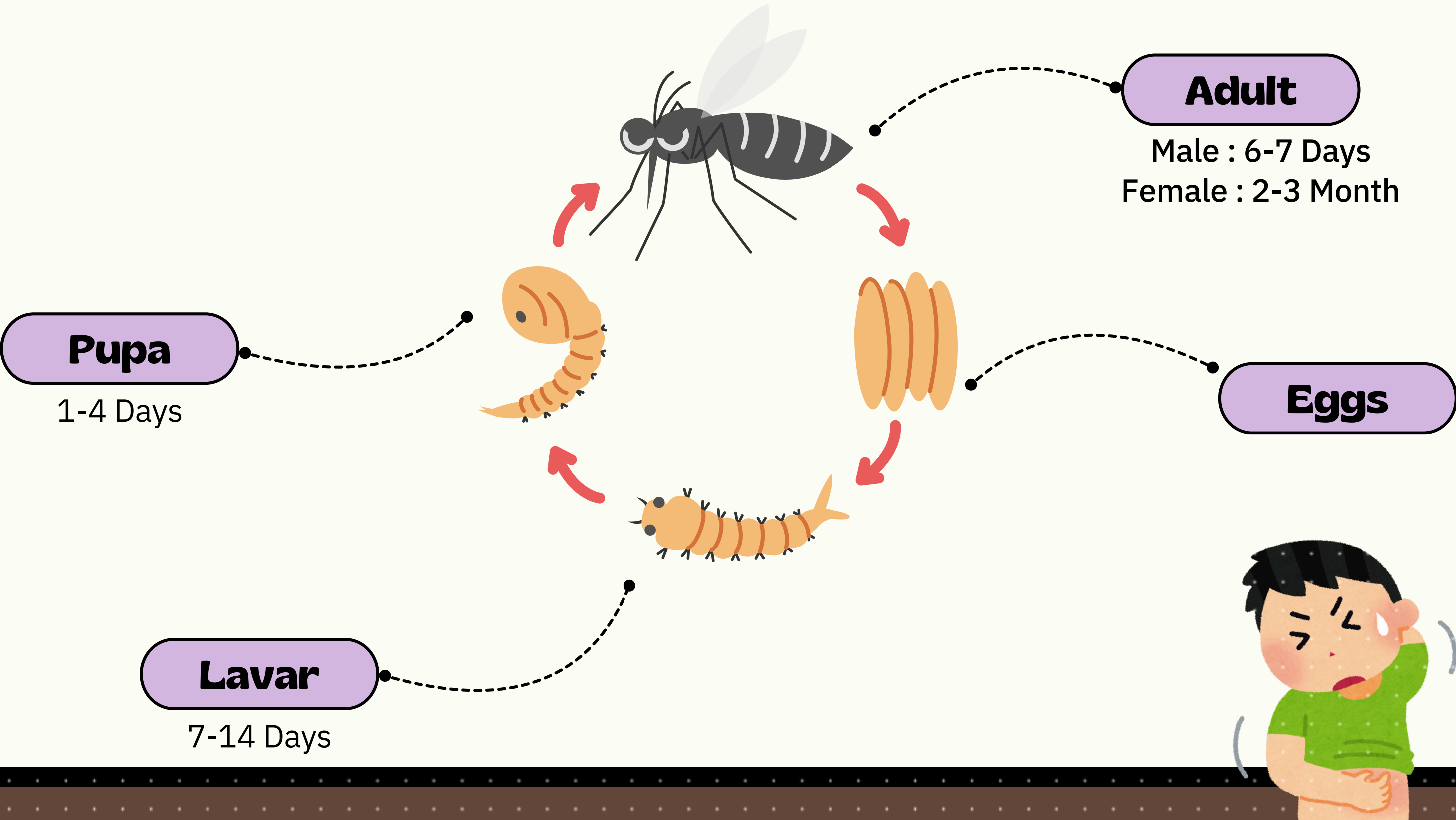


Let's learn about MOSQUITOES

ARBOTHAI & SENANIKOM SCHOOL



Mosquito life cycle



Mosquito Species

สายพันธุ์ยุง

Aedes aegypti (ยุงลาย)

ยุงลายเป็นพาหะของโรคไข้เลือดออก
โรคชิคุนกุนยา โรคไข้เหลือง และโรคไข้ซิกา

- โรคไข้เลือดออก อาการมีไข้สูงติดต่อกัน 2-7 วัน หน้าแดง ปวดศีรษะ กล้ามเนื้อ กระดูก เบ้าตา บางรายมีปวดท้อง อาเจียน และจะมีจุดแดงเล็กๆ ตามแขน ขา ลำตัว และอาจมีเลือดกำเดาไหล
- โรคไข้ซิกา อาการที่พบ มีไข้ เกิดผื่นตามผิวหนัง เยื่อบุตาอักเสบตาแดง ปวดข้อ ปวดหลัง อ่อนเพลีย ปวดศีรษะ
- โรคชิคุนกุนยา อาการที่พบมีไข้สูงเฉียบพลัน มีผื่นแดงตามร่างกาย และมีอาการคันร่วมด้วย



ลักษณะ

ลำตัวเป็นสีดำสลับกับสีขาวขาเป็นปล้อง ปากยาว มีความว่องไวสูง ชอบออกหากินตอนกลางวัน

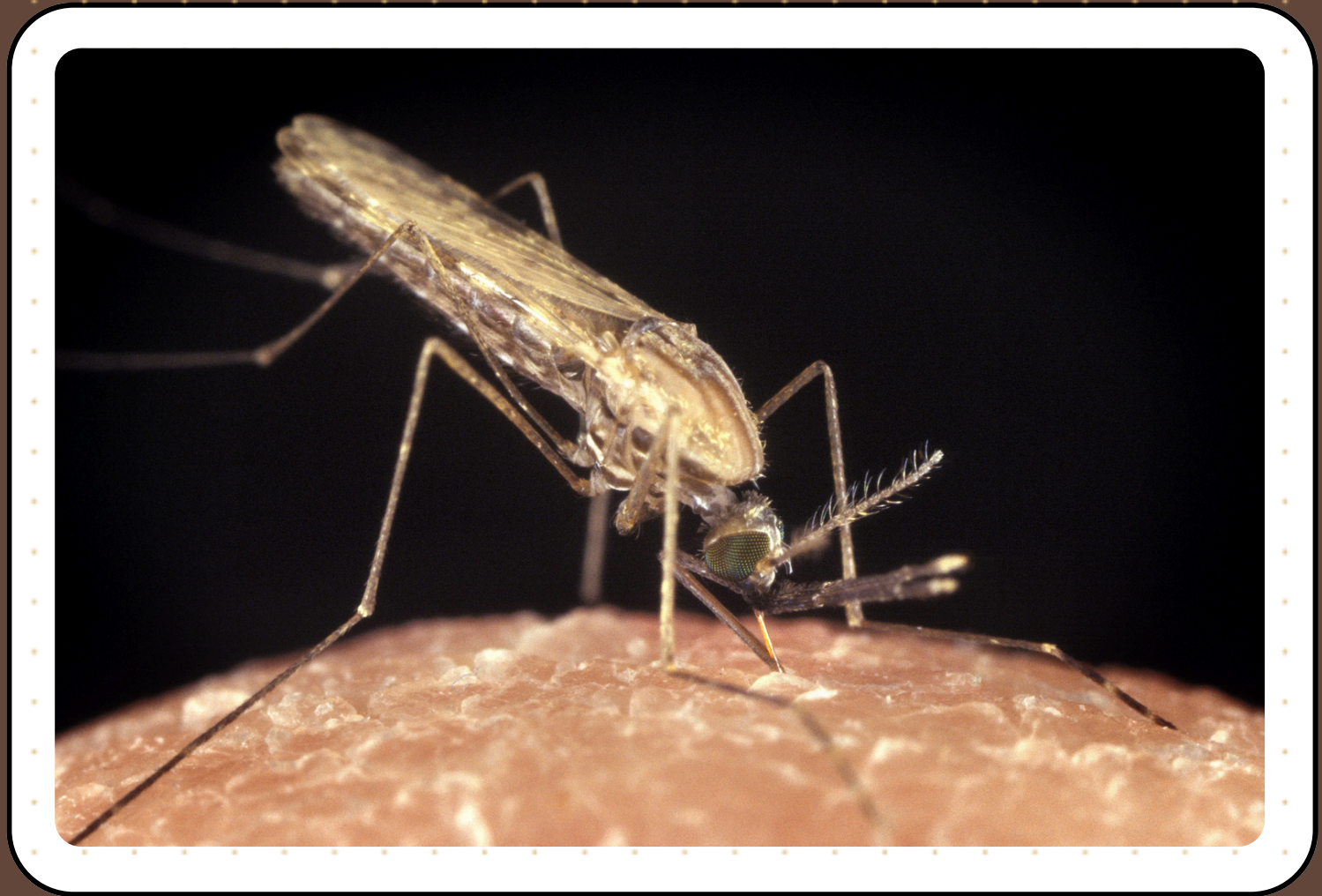
แหล่งวางไข่

น้ำขังและน้ำนิ่งในภาชนะต่าง ๆ เป็นยุงที่พบบ่อยที่สุดในบ้านเรือนทั่วไป

Anopheles (ยุงก้นปล่อง)

ยุงก้นปล่องเป็นพาหะสำคัญของโรคไข้
มาลาเรีย (Malaria)

- อาการที่พบในระยะ 2-3 วันแรกจะเป็นไข้ ปวดศีรษะ ปวดเมื่อย อ่อนเพลีย เบื่ออาหาร หลังจากนั้นจะจับไข้แบบเป็นเวลา แบ่งเป็น 3 ระยะคือ
 1. ระยะหนาว จะหนาวสั่นประมาณ 15-20 นาที อุณหภูมิในร่างกายสูงขึ้นชีพจรเต้นเร็ว
 2. ระยะร้อน อุณหภูมิร่างกายสูงถึง 39-40 องศาเซลเซียส ชีพจรเต้นแรง หน้าและผิวหนังจะแดงและแห้ง กระจายน้ำ
 3. ระยะเหงื่อออก กินเวลาประมาณ 1 ชั่วโมง อุณหภูมิจะลดลงอย่างรวดเร็ว



ลักษณะ

เป็นสีซีดหรือสีน้ำตาล
บนปีกมีจุดสีดำ ออก
หากินในเวลากลางคืน
อยู่อาศัยในป่า

แหล่งวางไข่

แหล่งน้ำที่สะอาดและ
พื้นที่ที่ไม่มีมลภาวะ

Culex (ยุงรำคาญ)

ยุงรำคาญ Culex spp. เป็นพาหะของโรค
ไข้สมองอักเสบ เจอี (Japanese Encephalitis JE)

- โดยมีสุกรเป็นรังโรคที่สำคัญ สุกรที่ติดเชื้อ JE จะไม่มีอาการ แต่มีเชื้อ JE ในเลือดเมื่อยุงไปกัดสุกรในระยะนี้ เชื้อจะเข้าไปเพิ่มจำนวนในยุง เมื่อมากัดคนจะแพร่เชื้อเข้าสู่คน
- อาการที่พบเริ่มด้วยมีไข้ ปวดเมื่อย อ่อนเพลีย ต่อไปจะปวดศีรษะมากขึ้น มีอาการอาเจียน ง่วงซึมไม่รู้สีกตัว บางรายอาจมีอาการเกร็งชัก กระตุกร่วมด้วย หรืออาจมีอาการหายใจไม่สม่ำเสมอ



ลักษณะ

ลำตัวมีสีน้ำตาล ปีก
เป็นสีใส

แหล่งวางไข่

พบมากในแหล่งน้ำ
สกปรกและ
แหล่งน้ำเน่าเสีย

The difference between male and female mosquitoes



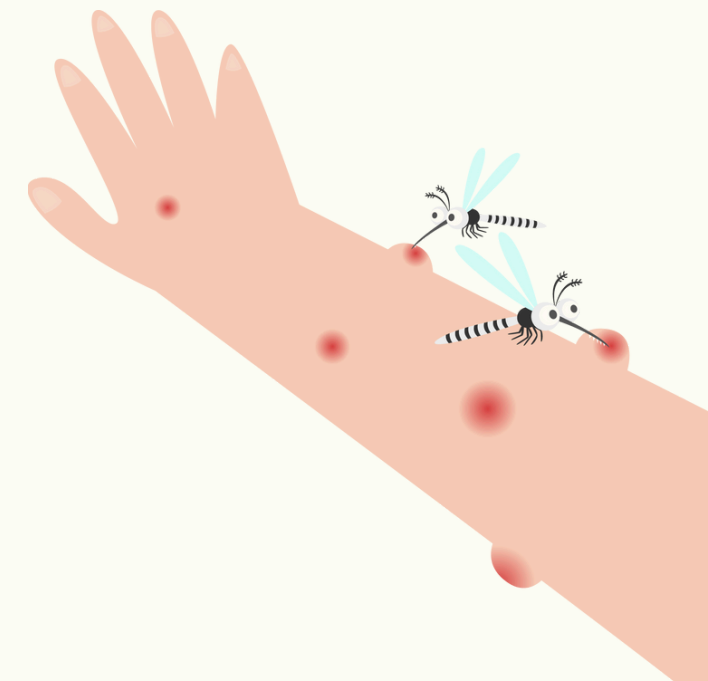
Male Mosquito

ลักษณะ : มีหนวดลักษณะเป็นพุ่มฟู
คล้ายไม้ขนไก่หรือแปรงล้างขวด
อายุขัย : 6-7 วัน หรือประมาณ 1 สัปดาห์
อาหาร : กินน้ำหวานจากเกสรดอกไม้



Female Mosquito

ลักษณะ : มีขนหนาแน่นน้อยกว่า
อายุขัย : 2-3 เดือน
อาหาร : ดูดเลือดคนและสัตว์ เพราะต้องการ
โปรตีนจากเลือดไปเป็นสารอาหารสำหรับฟักไข่



Eliminating mosquito breeding sites

การกำจัดแหล่งเพาะพันธุ์ยุง

ปิดฝาภาชนะที่มีน้ำขังให้มิดชิด

เปลี่ยนน้ำในภาชนะต่าง ๆ ทุกสัปดาห์
เช่น แจกันดอกไม้

ทำความสะอาดและปรับปรุงสภาพแวดล้อม
รอบบ้านให้ปราศจากแหล่งน้ำขัง

ไม่ปล่อยให้มียังในภาชนะที่ไม่ใช้แล้ว
เช่น ยางรถยนต์เก่า

เปลี่ยนน้ำภาชนะ



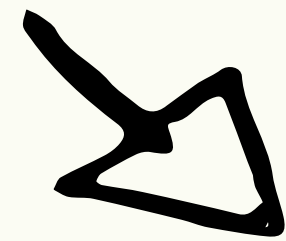
ทำความสะอาดภาชนะ



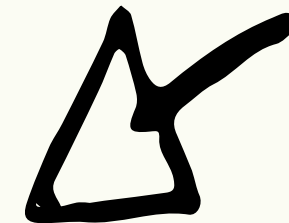
ไม่ปล่อยให้มียังในภาชนะ



ปิดฝาภาชนะให้มิดชิด



Kahoot! link



<https://create.kahoot.it/share/mosquito-life-cycle-1/b69ff9ad-53bd-4688-acf0-a236cd3d4560>

<https://create.kahoot.it/share/dangerous-mosquitoes-species-2/c1f8d2f7-0def-493a-a159-d1e243be75bb>

<https://create.kahoot.it/share/difference-between-male-and-female-mosquitoes-3/e8008233-f279-452f-8fa2-367bdf6cd73a>

